

# 手機節費撥號器功能及使用說明

什麼方法可以增加手機用戶使用節費系統或是增加電話卡的銷售量與利潤？

這個龐大的商機一直是大家想要的。

因為手機用戶使用節費系統的傳統撥號方式都比較繁瑣，使得用戶因此不願使用 IP 服務。

精卡公司開發新一代產品--**手機晶片自動撥號器**，通過簡單安裝和設置後，不必改變撥號習慣，手機用戶就可使用節費服務，所有手機用戶可能就是您的客戶。

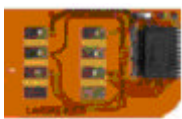
什麼是手機自動撥號器？

- 1 ) 它是以薄膜式設計的集成電路智能卡，不需破壞原手機 SIM 卡(打洞或加工)，與手機 SIM 卡緊密結合後即可產生撥號器的功能。
- 2 ) 產品本身不產生電源也不會發射任何頻率。它不會破壞用戶的手機和 SIM 卡。
- 3 ) 符合 IC 卡 7816 標準，並完全相容 GSM11.11 和 11.14。
- 4 ) 手機撥號器可讓手機用戶簡易使用電話卡服務或多功能的低費率增值方案，用戶不必改變其正常的撥號習慣。手機撥號器可自動送出預設的 IP 進線號與]結費系統連接，取代所有的複雜撥號程序，安裝簡易並且使用方便不必學習，系統商也可減少用戶進線撥號失敗的損失。
- 5 ) 電信業者可指定直撥或回撥系統的 IP 進線號碼，撥號限制條件，自動加前置碼 等功能。

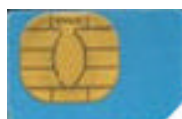
使用方式：

## 一．安裝手機 IP 撥號器( SIM Dialer )：

手機 IP 撥號器如圖所示由一個撥號晶片與一張薄膜組成。將手機 SIM 卡與與撥號器晶片貼在一起，撥號器晶片黑色點膠向下，接著將二者一起放入手機 SIM 卡座，然後正常開機。



手機 IP 撥號器外觀



手機 SIM 卡

## 二．設置 IP 撥號使用方式：

在手機功能表中找到 STK 選項，然後進入，會顯示如下介面：

- A. 撥號使用模式
- B. IP 號編輯
- C. IP 撥號條件
- D. 撥號速度
- E. 便捷設定

(A) 選擇‘撥號使用模式’選項後，會出現如下介面：由於不同類手機對 GSM 規格相容性不同，所以必須選擇不同的直撥模式來適應。

- 1. 不啟用
- 2. 連撥
- 3. \*直撥一帶#(一般低階手機)
- 4. 直撥一不帶#
- 5. 直撥二帶#(單彩色有 LCD 屏幕)
- 6. 直撥二不帶#
- 7. 直撥三帶#(特殊手機)
- 8. 直撥三不帶#
- 9. 回撥帶一#
- 10. 回撥不帶一#
- 11. 回撥帶二#
- 12. 回撥不帶二#

撥號使用模式有多種，用戶根據自己所使用節費服務的特點來設置，主要分連撥、直撥、回撥 3 種方式，或者選擇不啟用節費撥號方式；而不同的直撥和回撥方式分末尾帶‘#’和不帶‘#’的區分，這要配合服務商撥號規則，一般都是帶‘#’。

直撥一與直撥二、直撥三在撥號方式沒有任何區別，只是軟體執行方式不同，主要是考慮部分手機的相容性，用戶可依手機來設置。同樣道理，功能表裏也有兩種回撥執行方式給用戶選擇。

(B) 選擇‘IP 進線號編輯’選項後，會彈出一個功能表項，包括 3 組 IP 接入號給用戶選擇或者編輯。用戶可依不同國家或服務商選擇不同 IP 進線號來提供最優惠服務。

- 1. 0809\*\*\*\*\*

2. 未設置

3. 未設置

(C)選擇‘IP撥號條件’選項後，會出現如下介面：

1. 首位必須為 0
2. 首位也可為 1
3. \*無限制

幾乎所有的節費服務號都要求用戶所輸入的目的號碼首位必須為 0；對於固定電話都要加上區號，而對於手機也多數服務號要求在號碼前加 0；也有一些特殊的 IP 服務也接受本地號碼的服務，就是任何情況下都採用 IP 撥號方式。因此撥號器提供以上 3 種設置來供用戶選擇。如果所撥打號碼不符合所設置的規則，則改用普通撥號方式而不用 IP 模式。

(D)選擇‘撥號速度’選項後，會出現如下介面：

1. \*快
2. 慢

這項設置是用於設定手機送雙音頻的速度。作為用戶，都希望快速送出雙音頻來接通被叫用戶。但是確實有少部分手機卻只能以慢速送號的方式來工作，否則會在送雙音頻時漏掉一些號碼資料。用戶根據自己的體驗和我們測試過的清單來具體設置。

系統默認為快速撥號。

(E) 選擇‘便捷設定’選項後，目的是為了給用戶提供一些簡單操作的設置，方便用戶的使用。

用戶不作任何設置也不影響他的正常 IP 撥號。進入介面後，分別有針對固話和手機的 2 項便捷設置：

1. 為固話加區號 (Prefix number)
2. 為手機號加零
3. 語言選擇

前者是為了方便撥打本地固話號碼而給出一項設置，可以選擇一個區號作為本地號碼的首碼，也可選擇不作添加。比如，某用戶在台北，他要經常撥打本地的固定號碼。他如果設置了加區號‘02’，以後他撥打號碼 26486482 時，自動會變成 0226486482。而且不影響原來的 IP 撥號方式。

後者是為了方便撥打手機號碼而給出一項設置，可以選擇是否自動加零。這是因為某些 IP 直撥和回撥平臺要求手機號碼前必須加零，這與用戶普通撥號習慣不太一樣。有了這個設置以後，就沒有任何區別了。

手機顯示語言可選擇中文(繁體 / 簡體)、英文，可為服務商做個別語言種類修改。

### 三．撥號使用：

當用戶作了正確設置後，每次撥號跟正常電話撥號方式完全一致。省去好多要記錄號碼，手工輸入等等麻煩的步驟，充分享受優質快捷的服務和低廉的話費。

#### 舉例說明：

比如用戶想使用免付費 0809050333 作為節費撥號服務號，就作如下設置：

- 1) 在【IP 號編輯】功能表裏將 0809050333(由 ISR 電信業者輸入好)並選擇確定，則這個服務號就永久設置好了(已加密)，不會因為手機沒電而改變。
- 2) 然後在【撥號使用模式】功能表裏設為**直撥一帶 #**方式。(依手機規格選擇)
- 3) 在【IP 撥號條件】功能表裏有 3 個選項，選擇**無限制**的方式，就都在使用 IP 撥號，如果用戶只是希望通過 IP 方式來撥打異地固話長途，就選擇**首位是 0**的方式；如果他也想通過 IP 方式同時可以來撥打手機用戶和異地固話長途，就選擇**首位也可為 1**的方式。
- 4) 假設這個用戶是高雄的號碼，他要撥打高雄的一個固定電話 07 - 26486482，他可以直接輸入 0726486482 來撥號。這時手機會自動以撥出 0809xxxxxx 的方式來作 IP 進線撥號，用戶是看不到這個撥號過程的，但是可以享受 IP 撥號的便宜資費與方便。

#### 回撥撥號的應用：

必須由服務商作完對應設置後，首先撥打對方號碼，然後系統會自動掛機，等一會，系統台會回撥過來。此時，用戶不需作任何操作，手機會自動在撥號器的輔助下，接通客戶的電話。

## 精卡科技股份有限公司

?????????? 159? 9?? 1

?? :02-2648-6482 Ext:25      ?? :02-2648-6486

<http://www.gcard.com.tw>

E-mail:shih@gcard.com.tw